



SNRL 2015 en Bretagne

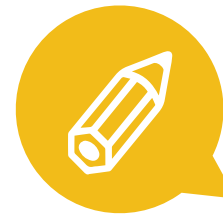
11^e Congrès de Rennes
18-19-20 Nov 2015

Le rendez-vous incontournable des radios libres

 **SNRL**
SYNDICAT NATIONAL DES RADIOS LIBRES

Sommaire

- 3 | EDITO
- 4 | AGENDA DU CONGRÈS
- 5 | MER 18 NOVEMBRE
- 7 | JEU 19 NOVEMBRE
- 10 | SOIRÉE CONVIVIALE
- 12 | VEN 20 NOVEMBRE
- 17 | INFOS PRATIQUES
- 18 | PLAN DE RENNES
- 20 | PARTENAIRES



Édite

LES RADIOS ASSOCIATIVES : UNE SUCCESS STORY FRANÇAISE ?

Quand on parle des médias, de leur évolution, de leur modernisation, on se limite souvent aux médias nationaux, aux groupes de presse géants en faillite ou rachetés, aux télé « main-stream » et aux réseaux sociaux. Or, le public, s'il ne s'en détourne pas en terme de divertissement, leur fait, en général, peu confiance.

La réalité est toute autre. La France s'est dotée d'un socle diversifié d'une richesse incomparable : celle d'une presse écrite quotidienne et hebdomadaire sur les territoires et de huit cent radios locales. Il n'est pas excessif d'affirmer que ce socle représente souvent un modèle et même une espérance pour les sociétés civiles du monde entier.

Les mutations culturelles et musicales, les découvreurs de patrimoine culturel et linguistique, les « starter » de nouveaux talents et la modernisation des pratiques de l'information, ce sont les médias de proximité, et notamment les radios locales associatives qui tous les jours défrichent, proposent et innovent, sur tous les territoires, passionnant près de deux millions d'auditeurs actifs.

Les éditeurs locaux, en presse écrite comme en radio, offrent aux lecteurs et aux auditeurs une diversité incomparable et un service unique : celui de l'information locale, dans nos villes et nos campagnes et parfois celui de l'hyperproximité dans nos quartiers, nos vallées et nos îles. Cet horizon médiatique pour nos territoires, c'est aussi une ambition pour la France : celle de la communication sociale de proximité telle que le législateur l'a souhaitée en 1986.

Les radios associatives expérimentent avec succès des modèles d'entreprises de l'économie sociale, atypiques au regard de ce que sont les médias d'information « main stream ». Les nouvelles pratiques sont celles que trouvent les animateurs, les directeurs et les journalistes des radios, de plus en plus en collaboration avec de nouveaux partenaires, acteurs de la société civile, experts, contributeurs bénévoles, témoins et lanceurs d'alerte qui sont aussi leurs... auditrices et auditeurs !

Pour répondre aux défis qui se présentent, il est temps de poser les questions qui fondent notre existence : pourquoi notre société s'est-elle dotée de ce genre de médias il y a près de 35 ans ? Et pourquoi notre pays leur donne-t-il les moyens d'exister ? Quelle est leur vocation ? Pourquoi des communicateurs, salariés et bénévoles, s'engagent-ils et comment pratiquent-ils la radio associative en 2015 ?

Le Congrès SNRL 2015, avec le soutien de la Ville de Rennes, de la Région Bretagne, du Département d'Ille-et-Vilaine, de l'ensemble de nos partenaires et toutes les radios bretonnes de la CORLAB, est le moment essentiel où nous ferons d'une réalité d'aujourd'hui, un succès pour l'avenir des médias : les radios locales sont le nouvel horizon de la diversité et la nouvelle frontière de l'information. Merci à toutes et à tous pour votre implication et votre engagement.

Emmanuel BOUTTERIN

Président du Syndicat National des Radios Libres,
Membre du Conseil Supérieur de la Propriété
Littéraire et Artistique

Agenda du Congrès

Jour 1 | MERCREDI 18 NOVEMBRE 2015 MAIRIE DE RENNES

18H30 | RÉCEPTION OFFICIELLE EN MAIRIE DE RENNES
21H30 | VISITE GUIDÉE DE OUEST-FRANCE « BY NIGHT »

Jour 2 | JEUDI 19 NOVEMBRE 2015 CONSEIL RÉGIONAL DE BRETAGNE

08h30 | ACCUEIL, ENREGISTREMENT, CAFÉ DE BIENVENUE
09H30 | SÉANCE D'OUVERTURE OFFICIELLE
10H00 | ASSEMBLÉE STATUTAIRE #1
14H00 | CONFERENCE #1
16H30 | TABLE RONDE #1
17H30 | TABLE RONDE #2
18H45 | RÉCEPTION À LA MAISON DE L'ESS
DU CONSEIL DÉPARTEMENTAL D'ILLE-ET-VILAINE
21H30 | SOIRÉE CONVIVIALE AU BAR LE MABILAY

Jour 3 | VENDREDI 20 NOVEMBRE 2015 CONSEIL RÉGIONAL DE BRETAGNE

08H30 | ACCUEIL, ENREGISTREMENT, CAFÉ DE BIENVENUE
09H30 | TABLE RONDE #3
09H55 | TABLE RONDE #4
11h00 | TABLE RONDE #5
12h00 | TABLE RONDE #6
14H15 | TABLE RONDE #7
15H30 | ASSEMBLÉE STATUTAIRE #2
17H00 | FIN DU CONGRÈS DE RENNES

Certains éléments de ce programme, thématiques et intervenants, sont susceptibles d'évoluer.



Jour 1

MERCREDI 18 NOVEMBRE 2015 MAIRIE DE RENNES



18H30 | RÉCEPTION OFFICIELLE EN MAIRIE DE RENNES | Salons de l'Hôtel de Ville
21H30 | VISITE GUIDÉE DE OUEST-FRANCE « BY NIGHT »

Nathalie Appéré, Maire de Rennes, et l'ensemble du Conseil municipal, vous convient à la réception donnée à l'occasion de la tenue du 11^e congrès national du SNRL à Rennes dans les salons d'honneur de l'Hôtel de Ville. La réception se poursuivra par une visite guidée du siège du 1^{er} quotidien de France : le journal Ouest-France. Ce « poids lourd » de la PQR tiré chaque jour à près d'un million d'exemplaires nous ouvre ses portes pour une visite nocturne au moment du bouclage de ses dizaines d'éditions locales et régionales (53 éditions). Ouest-France se distingue aussi par son statut puisqu'il est détenu par une association loi 1901, voulue pour éviter toute spéculation sur ses titres, et pour laquelle

le but n'est pas le profit, mais l'information. De la salle de rédaction à la cathédrale industrielle que représente l'imprimerie du groupe, nous suivrons les pas de François-Xavier Lefranc, son rédacteur en chef, à la découverte des coulisses du 1^{er} journal de France.

LIEU - Mairie de Rennes | Salons de l'Hôtel de Ville (entrée péristyle sud)

Capacité limitée, inscription préalable obligatoire via notre formulaire en ligne sur le www.snrl.fr





LA PROTECTION SOCIALE PROFESSIONNELLE
Culture • Communication • Médias



Nos métiers

RETRAITE COMPLÉMENTAIRE

Audiens en assure la gestion pour le compte de l'Agirc (cadres) et de l'Arcco (tous salariés du privé), dans son secteur professionnel où les salariés ont souvent des parcours spécifiques. Le groupe organise des séances d'information en entreprise sur les dispositifs de retraite.

ASSURANCE DE PERSONNES

Complémentaire santé, couverture invalidité, incapacité temporaire de travail, décès..., des garanties sur-mesure, collectives et individuelles adaptées aux spécificités des professions.

ACCOMPAGNEMENT SOLIDAIRE ET PRÉVENTION SOCIALE

Une politique de proximité à destination de nos publics : aides financières, accompagnement lors de situations de rupture ou de transition (réunion sur le retour à l'emploi, préparation à la retraite, recherche de structures d'accueil médico-sociales, personnes endeuillées...).

SERVICES AUX PROFESSIONS DE LA CULTURE ET DE LA COMMUNICATION

Audiens prend en charge la gestion d'un nombre croissants de services : études, recouvrement de cotisations... Le développement de ces spécificités renforce notre dimension de groupe de service.

MÉDICAL ET PRÉVENTION SANTÉ

Le Centre de santé René-Laborie s'assure le concours d'une centaine de professionnels de santé : soins, bilans de santé professionnels, centre dentaire, centre optique, centre d'audition.

Il met également en oeuvre des dispositifs de prévention santé pour les actifs et les seniors, dans une démarche d'approche globale du patient.

CONGÉS SPECTACLES

Audiens assure la gestion des congés payés des artistes et techniciens.

EN SAVOIR PLUS

Retrouvez-nous sur le site www.audiens.org



La protection sociale professionnelle est une création continue

a2prl
Agence de
presse audio

**LE MEILLEUR
POUR VOTRE
ANTENNE DANS
VOTRE BUDGET.**

**REJOIGNEZ LA
PREMIÈRE
AGENCE DE
PRESSE AUDIO.**

**OFFRE SPÉCIALE
CONGRÈS DE RENNES
SNRL 2015**

www.a2prl.fr

**La COOP
RADIO**

LA COOPÉRATIVE DE RADIODIFFUSION

**PRÉSERVER L'INTÉRÊT DES RADIOS
ET ACCOMPAGNER LEURS AMBITIONS
ET LEUR DÉVELOPPEMENT.**

La Coopérative de Radiodiffusion SCIC ARL à capital variable
RCS Nantes 791 498 033 • 19, rue Jeanne d'Arc - 44000 Nantes
contact@lacoopradio.fr



Jour 2

**JEUDI 19 NOVEMBRE 2015
CONSEIL RÉGIONAL DE BRETAGNE**



**08h30 | ACCUEIL, ENREGISTREMENT, CAFÉ DE BIENVENUE
09H30 | SÉANCE D'OUVERTURE OFFICIELLE**

INTERVENANTS | Pierrick Massiot, Président du Conseil régional de Bretagne | **Hugues Vidor**, Vice-président de l'Union des employeurs de l'économie sociale et solidaire (UDES) | **Emmanuel Boutterin**, Président du Syndicat National des Radios Libres (SNRL) | **Sylvain Delfau**, Président de la Coordination des Radios Locales et Associatives de Bretagne (CORLAB)

LIEU - Hémicycle du Conseil régional | DURÉE - 30mn

10H00 | ASSEMBLÉE STATUTAIRE #1 - BILANS

Le Syndicat National des Radios Libres est une organisation professionnelle représentative, au titre de la Loi et de la réglementation du travail, dans le champs de la radiodiffusion privée. À ce titre, le syndicat œuvre pour la défense et la représentation des intérêts des radios associatives en France, en Europe et à travers le monde. A l'occasion de ce 1er temps statutaire, le SNRL a décidé cette année de zoomer sur quelques-unes de ses nombreuses activités et de vous présenter la stratégie proactive du syndicat. Suivront les présentations du Rapport moral par le Président et le Rapport financier par le Trésorier.

Séance réservée aux représentants des radios adhérentes. Adhésion possible sur place, merci de vous munir d'un tampon et d'un chèque.

PRÉSIDENT DE SÉANCE | Jean-Marie Gadois,
Secrétaire Général du SNRL

12H30 | PAUSE DÉJEUNER

Repas organisé par le Conseil régional de Bretagne

14H00 | CONFERENCE #1

Les radios associatives : une « success story » française ?

Plus de 650 stations de radio, 1200 fréquences, 2500 salariés et plusieurs dizaines de milliers de bénévoles : ces chiffres ont de quoi faire rêver... Il s'agit de quelques indicateurs de la radiodiffusion associative en France, que le monde entier nous envie.

Emploi, statuts, professionnalisation, services rendus, soutien de la puissance publique, nouvelles technologies, engagement bénévole des volontaires de tout âge... les défis sont encore nombreux aujourd'hui... Pour permettre à cette success story française de durer, il est temps de se poser les principales questions : pourquoi notre société s'est-elle dotée de ce type de médias il y a plus de 30 ans ? Pourquoi notre pays leur donne-t-il, avec constance, les moyens d'exister ? Quelle est leur vocation à l'horizon 2020 ? Pourquoi les communicateurs, salariés et bénévoles, s'engagent-ils et comment pratiquent-ils la radio associative en 2015 ?

INTERVENANTS | Yann Artiguelongue, Trésorier | **Patrice Berger,** Délégué National à la Diversité et à la Prévention des Discriminations | **Christophe Betbeder,** Délégué National aux Langues de France | **Pierre Boucard,** Délégué National à la Gestion du Spectre et aux Innovations technologiques | **Emmanuel Bouterin,** Président | **Jany Bouvot,** Délégué National aux Droits artistiques et patrimoniaux | **Loïc Chusseau,** Délégué National aux Affaires Culturelles | **Sylvain Delfau,** Délégué National à la Communication | **Josiane Grimaud,** Déléguée Nationale aux Affaires sociales et à la Formation professionnelle | **Agus Hernan,** Délégué National à l'Action internationale | **Michelle Lestelle,** Vice-présidente, membre de la Commission du FSER | **Eric Lucas,** Délégué National à l'Education, à la Francophonie et à la Coopération | **Ludovic Tellier,** Délégué National aux Affaires juridiques

LIEU - Hémicycle du Conseil régional
DURÉE - 150mn

MODÉRATEUR | Ludovic Tellier, Délégué National aux Affaires juridiques (SNRL)

INTERVENANTS | Rachid Arhab, journaliste, expert des médias, ancien membre du CSA (2007-2013) du Conseil Supérieur de l'Audiovisuel | **Martin Ajdari,** Directeur général de la Direction Générale des Médias et Industries Culturelles (DGMIC) | **Guy Detrousselle,** Directeur du Pôle local – Médiamétrie | **Francesco Diasio,** Secrétaire Général de l'Association Mondiale des Radios Communautaires (AMARC) | **Marie-Anne Chapdelaine,** Députée, membre de la Commission des Lois

LIEU - Hémicycle du Conseil régional
DURÉE - 120mn

16H15 | PAUSE CAFÉ

16H30 | TABLE RONDE #1

Handicap : quel rôle pour les radios associatives en tant qu'entreprise et média de proximité ?

Les politiques publiques proposent une vision inclusive des personnes handicapées à tous les niveaux de la vie sociale y compris par le bénévolat. La loi du 23 novembre 1957 a introduit la notion de travailleur handicapé, la loi d'orientation du 30 juin 1975 a consacré la reconnaissance du handicap, l'aide au reclassement professionnel et la loi du 10 juillet 1987 impose des normes aux employeurs. Force est de constater que la réalité demeure problématique: des difficultés d'accès à l'emploi, d'accès à la formation et d'accessibilité persistent. Il a été démontré qu'un engagement bénévole était aussi un moyen d'acquiescer ou de développer des compétences pouvant servir de tremplin professionnel et cela a été normalisé par la loi du 17 janvier 2002 concernant la VAE. L'engagement bénévole peut constituer pour les handicapés une expérience essentielle dans leur parcours d'intégration. Dans les médias de proximité le handicap n'est plus appréhendé comme une fatalité insurmontable. De bonnes pratiques ont fait bouger les lignes tant dans les comportements que dans la gestion de l'accessibilité dans l'espace public. Des axes de reconnaissance s'ouvrent. Comment les radios associatives favorisent la participation des handicapés dans leur structure et sur leurs missions de communication sociale de proximité? Quelles sont les pratiques d'accueil, de formation, d'accompagnement, de validation de compétences? Peut-on imaginer un accord

de branche favorisant une approche non discriminatoire dans la radio ? Et qu'est-ce que cela donne à l'antenne ?

MODÉRATEUR | Eric Lucas, SNRL, Président de Fréquence-Sillé (72)

INTERVENANTS | **Dorothee Meyer-Hotkamp,** formatrice Near FM - Irlande | **Ana Del Pozo Angel,** animatrice, Radio Enlace - Espagne | **Carole Clémence,** animatrice, Vivre FM Paris | **Stéphane Boudier,** technicien accessibilité, président de Radio Alpes Mancelles (72) | **François Malabave,** directeur de Fréquence-Mistral (04), tuteur AGEFIPH | **Murielle Dilhuit,** Chargée de mission, CAP EMPLOI Rennes | **Anne-Françoise Courteille,** 1ère Vice-Présidente du Conseil Départemental de l'Ille-et-Vilaine en charge des solidarités, des personnes âgées et du handicap | **Patrice Berger,** Délégué national à la Prévention des discriminations SNRL

Cette séance est organisée dans le contexte de la Semaine Nationale pour l'Emploi des Personnes Handicapées.

LIEU - Hémicycle du Conseil régional
DURÉE - 60mn



16H30 | PLATEAU RADIO DE LA CORLAB

Afin de prolonger les débats ouverts en séance à 14h, la Coordination des radios Locales associatives bretonnes réalisera une émission animée par Nathanaël Simon, dans le hall du Conseil régional.

La CORLAB a pour ambition de fédérer l'ensemble des radios A bretonnes. Elle représente aujourd'hui 14 radios : radios rurales, radios urbaines, radios bilingues ou monolingue, radios laïques, étudiantes et confessionnelles.

LIEU - Hall du Conseil régional



17H30 | TABLE RONDE #2

La santé des salariés et la protection des familles dans nos radios : un axe de progrès essentiel.

La santé de tous et la protection des familles sont primordiales. La Loi du 14 janvier 2013 "relative à la sécurisation de l'emploi" a décidé que les entreprises devaient offrir des garanties à tous les salariés et demandeurs d'emploi en matière de couverture maladie complémentaire. Dans la branche de la radiodiffusion, le SNRL a souhaité trouver la voie d'une complémentarité entre cette nouvelle protection sociale et une prévoyance renforcée pour tous, et que les familles puissent en bénéficier. Après deux ans d'expertise, d'évaluation et de mise en concurrence, les partenaires sociaux de la radio ont convenu de prendre "Audiens" comme opérateur, pour un excellent rapport qualité/prix. Que cela va-t-il changer pour les salariés ? Que cela va-t-il coûter aux radios ? Y-a-t-il des options facultatives intéressantes ? Les familles des salariés pourront-elles bénéficier des

prestations ? Quels sont les avantages fiscaux ? Les mandataires bénévoles sont-ils concernés ?

MODÉRATRICE | Josiane Grimaud, Délégué Nationale aux Affaires sociales (SNRL)

INTERVENANTS | Philippe Gault, Président de l'Association PATronale de la Radiodiffusion (APAR) | **Vincent David**, Chargé de développement - Audiens | **Céline Roux**, Responsable du Pôle prévention au Centre Médical de la Bourse - Audiens

Afin de prendre des informations plus précises, Audiens vous accueillera sur son stand du jeudi 19 à 11h30 et jusqu'au vendredi 20 novembre à 14h30.

LIEU - Hémicycle du Conseil régional

DURÉE - 60mn



18H45 | RÉCEPTION À LA MAISON DE L'ESS DU CONSEIL DÉPARTEMENTAL D'ILLE-ET-VILAINE

Espace Anne-de-Bretagne - Collège Anne-de-Bretagne à l'invitation de Jean-Claude Chenut, Président du Conseil départemental d'Ille-et-Vilaine et en présence de Patrice Gélinet, Membre du Conseil Supérieur de l'Audiovisuel. Animation musicale entre modernité et tradition, retrouvez Miss Dj Blue derrière les platines.

21H30 | SOIRÉE CONVIVIALE AU BAR LE MABILAY

Le Mabilay est l'un des symboles de l'architecture et du paysage rennais, une sorte d'icône Bretilienne, de « phare dans la ville », qui a retrouvé toute sa splendeur grâce à la « French Tech » qui y a élu domicile. Les soirées AfterWork du jeudi deviennent un moment incontournable des nuits Rennaises avec aux platines Franck Krooger.



**LE MEILLEUR
POUR VOTRE
ANTENNE DANS
VOTRE BUDGET.**

**REJOIGNEZ LA
PREMIÈRE
AGENCE DE
PRESSE AUDIO.**

**OFFRE SPÉCIALE
CONGRÈS DE RENNES
SNRL 2015**

www.a2prl.fr

Coordination des radios locales et associatives de Bretagne

Bodadeg radioioù lec'hel ha kervridigezhel Breizh

Co-ordinerie des radios libres e soutieres de Bertegn

@LaCorlab



NOUVEAU LIEU / NEW VENUE



Jour 3

VENDREDI 20 NOVEMBRE 2015 CONSEIL RÉGIONAL DE BRETAGNE



08H30 | ACCUEIL, ENREGISTREMENT, CAFÉ DE BIENVENUE

09H00 | TABLE RONDE #3

Quels leviers pour l'égalité homme-femme ?

En dépit des efforts, les diagnostics font apparaître des différences de traitement insidieuses entre les hommes et les femmes dans nos entreprises. Un militantisme convenu n'est pas opérationnel pour influencer sur les mécanismes de différenciation. Il masque d'autres ségrégations moins porteuses politiquement. Cela a pour conséquence des inégalités significatives en milieu et surtout en fin de carrière. Les partenaires sociaux, pourtant garants des "positives actions", restent en retrait. Comment améliorer la situation ? Comment faire en sorte que femmes et hommes qui le souhaitent, à compétences égales, accèdent aux mêmes

postes et avec des traitements identiques ? Dans les métiers de l'antenne, quelle place donne-t-on aux voix féminines et masculines ?

MODÉRATRICE | Ohiana Etxeberrieta, Responsable projets égalités de genre à radio Antxeta Irratia - SNRL

INTERVENANTS | Violaine Trosseille, Chargée de mission - UDES | Lou Millour, Directrice - Radio Kerné (29) | Michelle Lestelle, Vice-présidente du SNRL

LIEU - Hémicycle du Conseil régional
DURÉE - 55mn

09H55 | TABLE RONDE #4

Quels développements pour la RNT en France et en Europe ?

Le constat est le même depuis plusieurs années : la radio hertzienne analogique perd de son attractivité auprès des plus jeunes générations. Comment penser l'avenir de la radio ? Après avoir initié trois premières zones de déploiement (Marseille, Nice et Paris) le 20 juin 2014, le Conseil Supérieur de l'Audiovisuel (CSA) a présenté fin octobre la synthèse de la consultation publique qu'il a menée sur le déploiement de la Radio Numérique Terrestre (RNT) en France. Quelle est la stratégie déployée par le CSA pour l'avenir de la radio ? Est-elle adaptée aux moyens et ambitions des radios locales de l'économie sociale ? Comment la radio numérique se développe-t-elle au-delà de nos frontières ?



MODÉRATEUR | Pierre Boucard, Délégué National à la Gestion du spectre et aux Innovations technologiques, SNRL

INTERVENANTS | Patrice Gélinet, Membre du collège du CSA, Président de la Commission Radio analogique et numérique | Marcel Rogemont, Député, membre de la Commission des Affaires culturelles et de l'Éducation | Olivier Ramond, Président du SIRTI | Jean-Marc Dubreuil, Représentant World DAB France | Philippe Lévrier, Président de la SEPN | Laura de Branche, Manager France et Bénélux - Pure | François Jacquin, Gérant de la Coopérative Radio

LIEU - Hémicycle du Conseil régional
DURÉE - 55mn

10H50 | PAUSE CAFÉ

11h00 | TABLE RONDE #5

De l'éducation aux médias aux médias citoyens : la voie des radios libres

Depuis les actes criminels de janvier, tout le monde s'accorde à dire que l'apprentissage de la citoyenneté et des valeurs républicaines passe aussi par les médias. Cela ne suffit pas : les mots, les images, les sons et leurs supports de diffusion doivent pouvoir être décryptés par les jeunes, et aussi en dehors de l'école. L'intégration de l'éducation aux médias dans les programmes d'enseignement est essentielle, tout comme la mise en place de programmes d'éducation populaire spécifiques pour chaque âge. Les experts et militants du SNRL se battent pour que l'éducation aux médias devienne une «compétence transversale» lors de la scolarité, dans la formation professionnelle et dans les actions éducatives tout au long de la vie. L'apprentissage d'une lecture critique des images et des sons passe par la capacité à comprendre un support médiatique et son contenu. C'est ce que proposent les radios associatives puisque, depuis plus de trente ans, plus d'un million de personnes sont passées par les studios ou les ateliers d'une radio locale. Comment sensibiliser et mieux initier plus de

jeunes citoyens simples auditeurs ou acteurs des médias aux enjeux liés à la circulation de l'information ? Comme être plus performant dans les synergies entre les établissements scolaires et les radios associatives ? Pourquoi la radio doit-elle être soutenue dans ses missions d'éducation citoyenne et populaire ?

MODÉRATEUR | Pierre-Etienne Vanpouille, Conseiller National, SNRL

INTERVENANTS | Divina Frau-Meigs, Directrice scientifique - CLEMI | Françoise Dubois, Députée, membre de la Commission du développement durable et de l'aménagement du territoire | Laura Debezy, Secrétaire Générale du FSER - DGMIC-MCC | Thierry Borde, Directeur de l'association Médias Citoyens | un(e) représentant(e) du Ministère de l'Éducation Nationale | Eric Lucas, Délégué National à l'Éducation - SNRL | ROST, artiste, Président de Banlieues actives, membre du CESE

LIEU - Hémicycle du Conseil régional
DURÉE - 55mn

11h55 | TABLE RONDE #6

Identités, cultures et langues régionales : quel rôle pour la radio ?

Cela apparaît paradoxal dans un contexte de mondialisation mais on assiste à un renouveau de l'affirmation du local, fondé sur les spécificités culturelles et singularités linguistiques. Qui dit affirmation, cultures, langues et territoires dit : communication sociale et médias de proximité. L'article 29 de la Loi sur la Liberté de Communication de 1986 permet l'expression la diversité culturelle et linguistique constitutive d'une société démocratique moderne et inclusive. La réorganisation territoriale questionne les rôles et compétences des collectivités ainsi que l'identité de chacune d'entre elles. La loi NOTRe a confirmé le fait que la promotion des langues régionales et de la culture est une des « Compétences partagées » des collectivités territoriales. Les médias d'éducation populaire, et notamment les radios portées par la société civile locale, ont le devoir de marier l'articulation des valeurs, des cultures et des identités collectives reconnues comme des éléments de patrimoine essentiels. Les radios jouent un rôle prépondérant dans les processus de normalisation des langues de France, et de promotion linguistique et culturelle. Quelle place

pour les langues et cultures minoritaires à la radio ? Comment construire une grille attractive ? Quelle complémentarité avec le service public de la radiodiffusion ? La radio de proximité est-elle à la fois l'outil des identités territoriales et le vecteur du vivre-ensemble qui fonde notre vie sociale ?

MODÉRATEUR | Christophe Betbeder, Délégué National à la Langue française et aux Langues de France, SNRL

INTERVENANTS | Paul Molac, Député, Secrétaire de la Commission des Lois | **Stefan Moal**, Maître de conférence à l'Université de Bretagne | **un(e) représentant(e) de la Sacem** | **un(e) représentant(e) de la Direction Générale à la Langue Française et aux Langues de France – Ministère de la Culture et de la Communication** | **Jessica Quirin**, Directrice de Plum FM [56] | **Bertrand Grondin**, Président de la Fédération des radios Associatives de la Réunion – FAR

LIEU - Hémicycle du Conseil régional
DURÉE - 55mn

13H00 | PAUSE DÉJEUNER

Repas organisé par le Conseil régional de Bretagne

14H15 | TABLE RONDE #7

Loi Notre, nouvelle organisation territoriale, quel impact sur nos fédérations ?

Les groupements et fédérations de radios, régionales et thématiques, ont des fonctions opérationnelles indiscutables. Elles sont impactées par les nouvelles organisations territoriales en cours, tout comme leurs interlocuteurs institutionnels. Elles proposent des services, des dispositifs de coopération techniques et financiers souvent essentiels et coordonnent parfois des activités éditoriales. Quel est l'avenir de ces missions ? Comment les renforcer ? Comment organiser leurs complémentarités ?

MODÉRATEUR | Sylvain Delfau, Délégué National SNRL, Président de la Coordination des Radios Locales et Associatives de Bretagne (CORLAB)

INTERVENANTS | Jean-Yves Breteau, Président de la Confédération Nationale des Radios Associatives (CNRA) | **Pierre Boucard**, Président du Groupement des Radios Associatives de la Métropole nantaise (GRAM) | **Camille Froger**, Directrice de la fédération Ferarock | **un(e) représentant(e) du réseau Radio Campus France** | **Michelle Lestelle**, Vice-présidente du SNRL, chargée de la régionalisation | **témoignages** de groupements locaux et de fédérations régionales

LIEU - Hémicycle du Conseil régional
DURÉE - 55mn

15H10 | PAUSE CAFÉ

15H30 | ASSEMBLÉE STATUTAIRE #2

Cap et perspectives - élections

Dans le cadre du Congrès, l'assemblée statutaire annuelle est l'occasion pour tous de faire le point sur les actions mises en œuvre l'année passée et de se projeter ensemble vers l'avenir en définissant les grands axes d'intervention prioritaires du SNRL. C'est également l'occasion de procéder à l'élection de vos représentants au Conseil National et à la Présidence du SNRL.

PRÉSIDENT DE SÉANCE | Jean-Marie Gadois, Secrétaire Général du SNRL

Séance réservée aux représentants des radios adhérentes. Adhésion possible sur place, merci de vous munir d'un tampon et d'un chèque.

LIEU - Hémicycle du Conseil régional
DURÉE - 90mn

17H00 | FIN DU CONGRÈS DE RENNES

BESOIN DE RECRUTER ?

DÉPOSEZ VOS OFFRES **GRATUEMENT** sur le **PORTAIL EMPLOI** dédié à l'**ÉCONOMIE SOCIALE & SOLIDAIRE**

Un vivier de candidats déjà sensibilisés à l'ESS et ses spécificités.

WWW.EMPLOI-ESS.FR

Site proposé par : UDES
En partenariat avec : République Française, Chonin, Pôle emploi



L'UDES vous propose un outil pratique et gratuit pour vos recrutements : le portail de l'emploi dans l'économie sociale et solidaire.

Rendez-vous sur www.emploi-ess.fr pour déposer des offres et consulter un vivier de candidats connaissant l'ESS.

BOOM BOOM

www.lilabox.fr

CONCEPTION

CRÉATION GRAPHIQUE
SUR-MESURE



Agence Talensac
Du lundi au vendredi de 9h à 18h
15 rue Bel Air 44000 Nantes
contact@lilabox.fr

Tél. 02 40 46 06 92

IMPRESSION

IMPRESSION
EN LIGNE



INFORMATIONS PRATIQUES

RENSEIGNEMENTS ET INFOS : CONGRES@SNRL.FR
HASHTAG OFFICIEL POUR SUIVRE L'ÉVÉNEMENT
SUR LES RÉSEAUX SOCIAUX : #SNRL2015



Le Congrès de Rennes – SNRL 2015 est ouvert à tous, l'inscription préalable est néanmoins obligatoire pour des raisons logistiques et de sécurité. Merci de vous enregistrer le plus rapidement possible via le formulaire proposé sur le www.snrl.fr

OFFICE DU TOURISME DE RENNES

11, rue Saint Yves – 35000 RENNES | Métro A – Arrêt « République »

ACCÉDER À RENNES

EN AVION | Aéroport Rennes Bretagne, à 20 min en bus du centre-ville de Rennes (par le bus n°57)

PLAN ACCÈS AU BUS | <http://bit.ly/1XM7vaB>

INFORMATIONS PRATIQUES POUR LE BUS | <http://www.rennes.aeroport.fr/acces-parkings/bus>

EN TRAIN | Gare de Rennes | www.voyages-sncf.com

SE DÉPLACER À RENNES

EN VÉLO | www.levelostar.fr

EN TRANSPORT EN COMMUN (métro, bus) | www.star.fr

EN TAXIS | www.taxisrennais.fr | 02 99 30 79 79

Location de véhicules AVIS | accord tarifaire national SNRL – n°AWD : I848601

Agence Rennes Aéroport | 02 99 29 60 22

Agence Rennes Gare (Accès Nord) | 02 23 42 14 14

PLAN DE RENNES



LES LIEUX DU CONGRÈS



MAIRIE DE RENNES

Place de la Mairie – 35000 RENNES | Métro A – arrêt « République »



CONSEIL RÉGIONAL DE BRETAGNE À RENNES

5-9 rue Martenot – 35000 RENNES | Métro A – arrêt « Sainte-Anne »



MABILAY (BAR, RESTAURANT)

2, rue de la Mabilais – 35000 RENNES | Métro B – arrêt « Mabilais »



COLLÈGE ANNE DE BRETAGNE

15, rue Martenot – 35000 RENNES | Métro A – arrêt « Sainte-Anne »

SE LOGER À RENNES

1. CITÔTEL LE BRETAGNE

www.hotel-le-bretagne.fr | 02 99 31 48 48 | 7bis, place de la Gare – 35000 RENNES

2. HÔTEL RICHEMONT

www.hotel-richemont-rennes.fr | 02 99 30 38 21 | 8, rue Dupont des Loges – 35000 RENNES

3. AUBERGE DE JEUNESSE DE RENNES

www.hifrance.org | 02 99 33 22 33 | 10-12 canal Saint Martin – 35700 RENNES

4. APPARTHOTEL ADAGIO ACCESS RENNES CENTRE

www.accorhotels.com | 02 23 21 26 00 | 35 rue d'Antrain – 35700 RENNES

5. APPART' CITY RENNES SAINT-GRÉGOIRE**

www.appartcity.com | 02 23 20 54 24 | 5, allée Marie Berhaut – 35000 RENNES

PARK & SUITES RENNES – CESSON SÉVIGNÉ

www.appartcity.com | 02 23 25 27 60 | 6bis rue du Chêne Germain – 35510 CESSON SEVIGNÉ

HÔTEL CAMPANILE RENNES EST-ATALANTE***

www.campanile.com | 02 99 38 37 27 | Rue de Becquerel Atalante-Beaulieu – 35700 RENNES



LE SYNDICAT NATIONAL DES RADIOS LIBRES
REMERCIÉ CHALEUREUSEMENT SES PARTENAIRES.



Syndicat National des Radios Libres
Paris Pleyel - 187 bd Anatole France - 93200 Saint Denis
www.snrl.fr